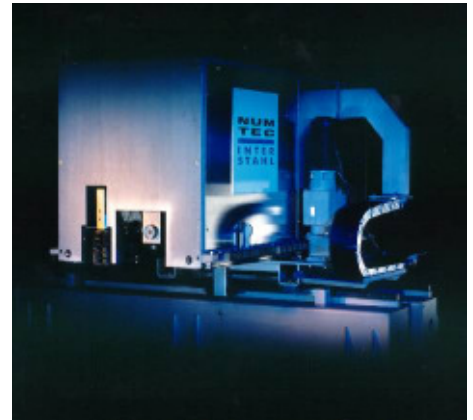


SCHRIFTGRÖSSE VON 60 BIS 150 MM

LANGE HALTBARKEIT DER MARKIERUNG

GROSSE, LEICHT LESBARE ZEICHEN



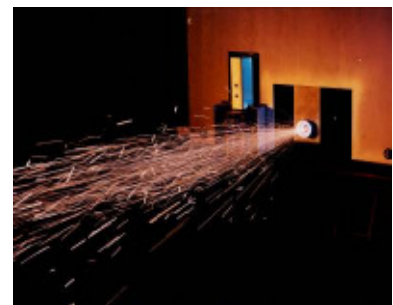
*Hot Spray Markiermaschine*

## TECHNISCHE MERKMALE

Völlig neu konzipierte, sehr robuste und einfache Markierköpfe basierend auf konventioneller Lichtbogenspritztechnik für rauen Stahlwerksbetrieb. Modularer Aufbau aus Standardelementen für erhöhte Zuverlässigkeit und einfache und schnelle Wartung. Gebläsekühlung für Heißbetrieb.

## WIRTSCHAFTLICH-TECHNISCHER NUTZEN

Günstige Gesamtkosten, variable Schriftgrößen, Medien nur Strom und Druckluft, niedrige Betriebskosten mit Standard-Schweißdraht bis 900°C. Markieren bei höheren Temperaturen mit Sonderdraht möglich. Große, sehr leicht lesbare Zeichen. Hohe Haltbarkeit der Markierung (bei Lagerung des Markiergutes im Freien mindestens ½ Jahr).



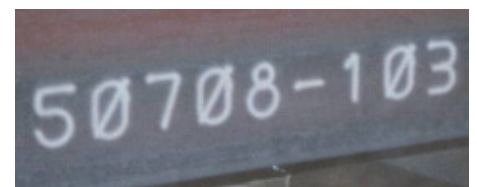
*Markierkopf*

## TECHNISCHE AUSFÜHRUNG

Maschinenrahmen ausgeführt als robuste Schweißkonstruktionen mit geschliffenen, großteils wartungsfreien Linearführungen, Antriebe mittels Servomotoren über Getriebe und Zahnstange, Energieführungsketten. Schreibbewegung des Lichtbogenbrenners mittels servogetriebener Linearmodule. Steuerungssysteme (Standard Siemens S7) mit Standardschnittstellen und Fehlerdiagnose.

## OPTIONEN

Alternative Steuerungssysteme (Allen Bradley, ...)

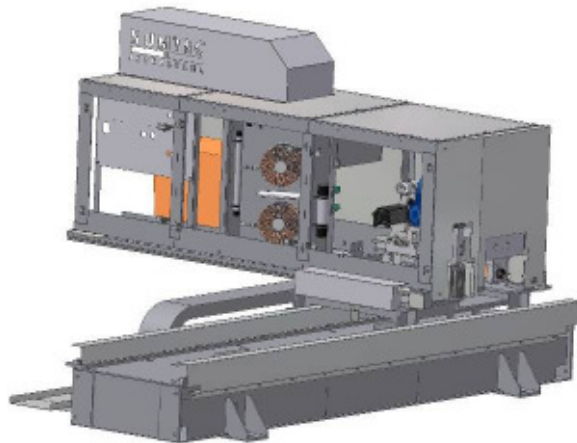


*HS Markierung*

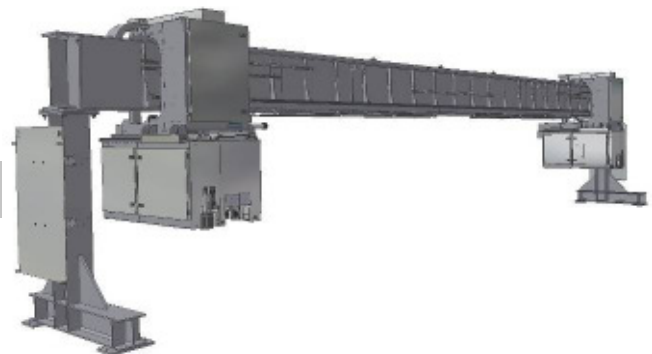
## TECHNISCHE DATEN

Bevorzugte Einsatzgebiete	Brammen und Vorblöcke aus Stahl
Temperaturbereich	20 °C – 1.200 °C
Markierung	weiß oder gelblich
<b>MARKIERDATEN</b>	
Zeichengröße	60 – 150 mm
Zeilenanzahl	1 oder 2 abhängig von der Zeichengröße
Typische Markierdauer	ca. 60 sec für 10 Zeichen bei 100 mm Zeichenhöhe
<b>ELEKTRIK</b>	
Anschlussspannung	3 x 400 V, 50 Hz (andere Spannungen auf Anfrage)
Anschlussleistung	ca. 13 kVA
Steuerspannung	24 VDC
<b>PNEUMATIK</b>	
Druckluft oder Stickstoff	gefiltert und entwässert
Druck	min. 4 bar
Verbrauch	max. 0,2 Nm <sup>3</sup> /min
<b>BETRIEBSSTOFFE</b>	
Schweißdraht	Al, AlBz, Sonderdraht

## MASCHINENAUSFÜHRUNGEN



*Hot Spray Markiermaschine Flurversion*



*Hot Spray Markiermaschine Brückenversion*