

EINSATZ AUF DER GIESSBÜHNE ODER AM  
VERTEILERWAGEN

FLEXIBLER EINSATZBEREICH

PERSONENSCHUTZ BEI HALB-AUTOMATISCHER  
AUSFÜHRUNG

## TECHNISCHE MERKMALE

Neu modifizierte, sehr robuste Manipulatoren für hohe Verfügbarkeit im rauen Stahlwerksbetrieb. Modulare Bauweise für hohe Zuverlässigkeit und einfache und schnelle Wartung.

## WIRTSCHAFTLICH-TECHNISCHER NUTZEN

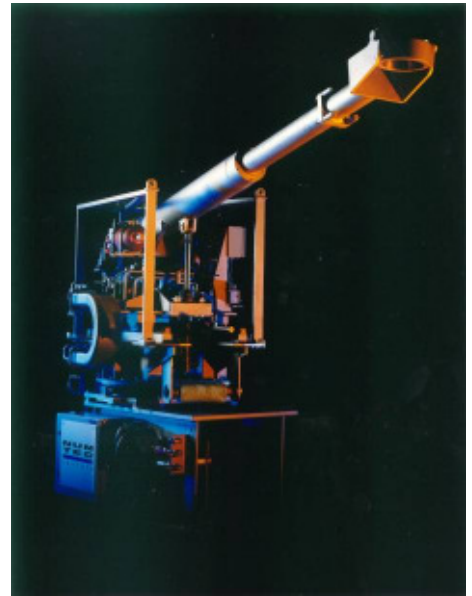
Günstige Gesamtkosten, elektro-hydraulische Antriebe, hohe Rentabilität durch geringeren Verschleiß von Pfannenschieber und Ansatzspitze.

## TECHNISCHE AUSFÜHRUNG

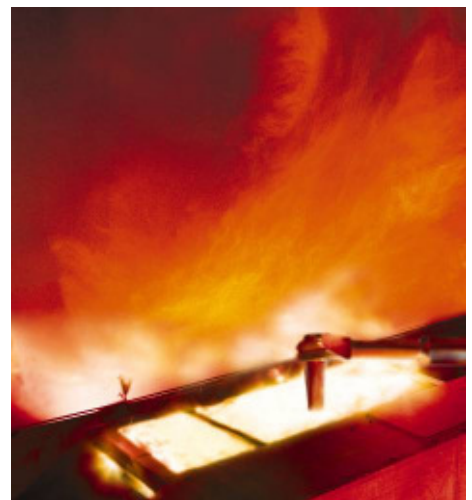
Der Manipulator besteht aus Grundrahmen, elektrisch schwenkbarer Standsäule, hydraulisch angetriebenen Auslegerarm mit Aufnahme-gabel und Verrohrung für das Schutzgas (Argon).

Der Manipulator folgt den Bewegungen der Gießpfanne ohne die Anpresskraft an die Schieberansatzspitze zu verändern.

Steuerungssysteme Standard Siemens PLC S7.



*Schattenrohrmanipulator*

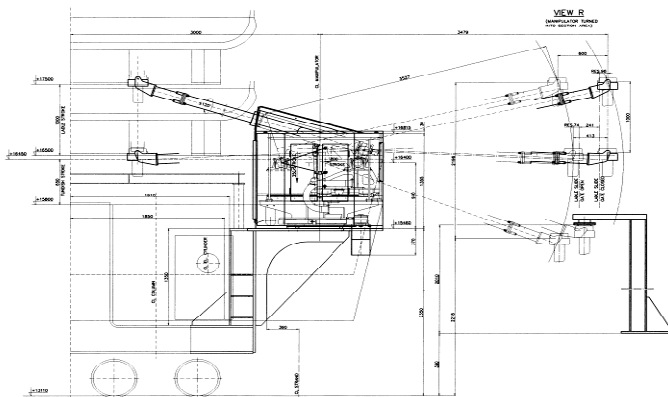


*SM in Aktion*

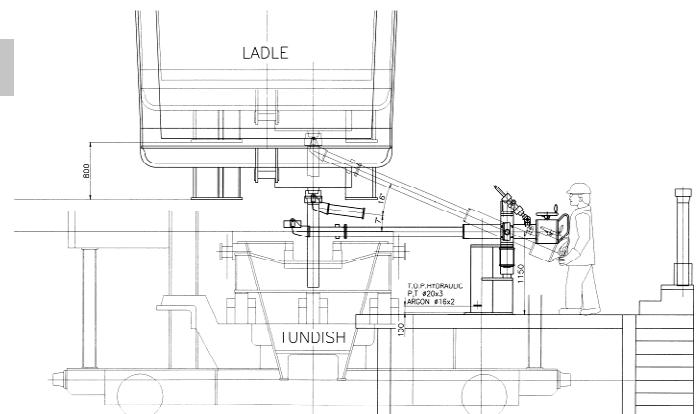
## TECHNISCHE DATEN

Bevorzugte Einsatzgebiete	Stranggussprodukte
Aufstellungsort	Gießbühne oder Verteilerwagen
<b>MASCHINENDATEN</b>	
Länge des Auslegerarms	2.000 – 4.500 mm
Anpresskraft (einstellbar)	bis 10 kN
Vertikalhub	ca. 1.500 mm
Horizontalhub	600 mm
Schwenkbereich des Manipulators	ca. 130 °C
<b>ELEKTRIK</b>	
Anschlussspannung	3 x 400 V, 50 Hz (andere Spannungen auf Anfrage)
Anschlussleistung	ca. 5 kVA
Steuerspannung	24 VDC
<b>HYDRAULIK</b>	
Medium	Mineralöl oder Wasserglykol
Druck	min. 180 bar
Verbrauch	max. 30 l/min

## MASCHINENAUSFÜHRUNGEN



*Halbautomatischer Schattenrohrmanipulator*



*Händischer Schattenrohrmanipulator*